

سؤال 1 :

- أ) سرعة أمجد : $1.5x$
ب) طول المسار AB : 18 كيلومتر

سؤال 2 :

- أ) $A(1,2)$, $B(3,6)$
ب) $D(-5,0)$
ج) بُرهان
د) لا
هـ) $S_{\Delta ABD} = 10$

سؤال 3 :

- أ) 0.4
ب) $\frac{4}{19}$
ج) (1) 95 مُشارك , (2) 0.224

سؤال 4 :

- أ) بُرهان
ب) بُرهان
ج) $AB = 18$

سؤال 5 :

- أ) $AC = 8$
ب) $BC = 6.99$

ج) $\angle BMD = 110.12^\circ$

د) $\angle AFB = 85.46^\circ$, $\angle BAF = 22^\circ$, $\angle ABF = 72.54^\circ$

سؤال 6 :

أ) $x \neq -\frac{1}{2}$, $x \neq \frac{1}{2}$

ب) (1) $\max(0, -4 + b)$

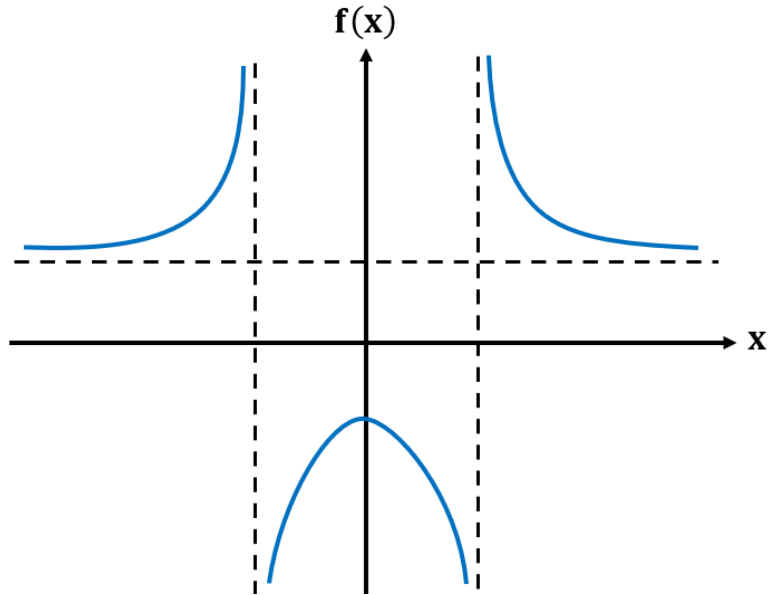
ج) (2) مجالات تصاعد - $-\frac{1}{2} < x < 0$ أو $x < -\frac{1}{2}$

د) (2) مجالات تنازل - $0 < x < \frac{1}{2}$ أو $x > \frac{1}{2}$

هـ) $b = 2$

و) (1) $y = 2$, $x = -\frac{1}{2}$, $x = \frac{1}{2}$

(2)



هـ) الرسم II .

و) $S = 32$

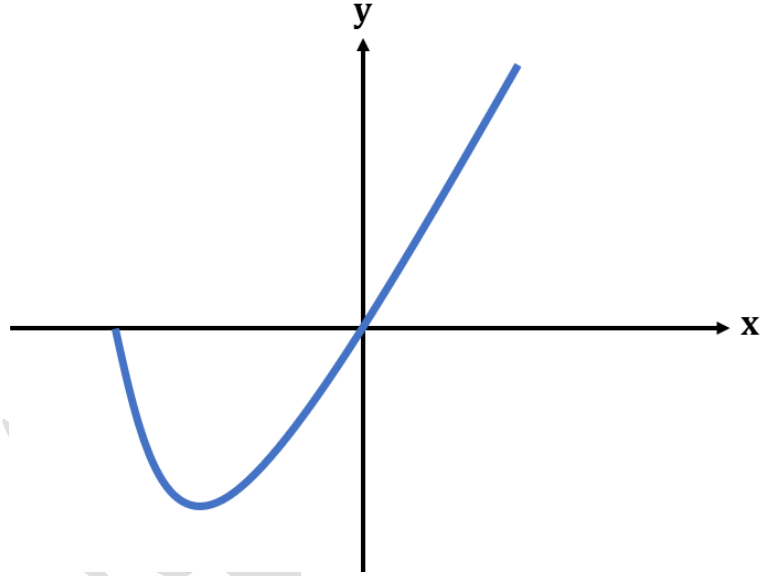
سؤال 7 :

(أ) $x \geq -18$

(ب) $(-18,0)$, $(0,0)$

(ج) $(-12, -12\sqrt{6})$ min , $(-18, 0)$ max

(د)



(٥) (1) $(-18,0)$ min , $(-12, 24\sqrt{6})$ max

(2) $S_{\Delta ABO} = 216\sqrt{6}$

سؤال 8 :

(أ) $t = 3$

(ب) لا. لأن المساحة القصوى هي 24 .